

On peut trouver dans cette collection des dessins représentant la création d'œuvres graphiques en Europe sur plusieurs siècles. On passe ainsi d'une scène mythologique réalisée par Giulio BENSO, un artiste génois du XVIIème siècle à un paysage d'un mariniste français du XVIIIème siècle, Adrien MANGLARD et une scène religieuse d'un artiste génois vers 1600, Giovanni Battista PAGGI :



**Attribué à Giulio BENSO
(Pieve di Teco 1592 – 1668)**

Orphée et Eurydice sortant des Enfers

Plume et encre brune, lavis brun sur
traits de crayon noir

19,2 x 28,7 cm

Estimation : 2 000/3 000 €

**Adrien MANGLARD (Lyon 1695 – Rome
1760)**

Paysage animé

Sanguine

23,4 x 29,8 cm

Estimation : 500/600 €



**Attribué à Giovanni Battista PAGGI
(Gênes 1554 – 1627)**

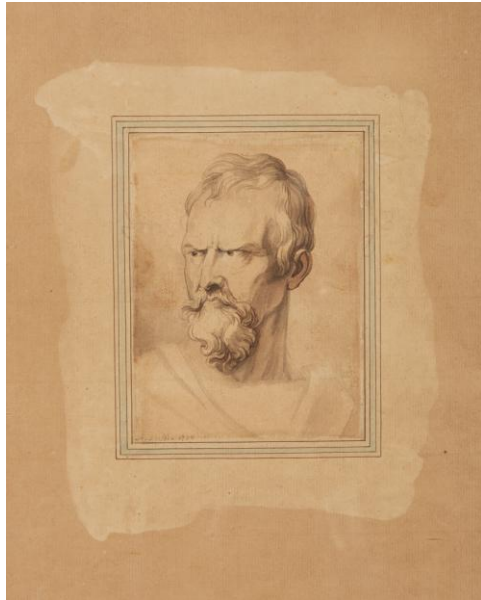
L'Adoration des bergers

Plume et encre brune, lavis brun sur
traits de crayon noir

17,5 x 22,5 cm

Estimation : 800/1 200 €

On trouve également dans cet ensemble des œuvres plus intimistes comme ce portrait d'homme réalisé par Antoine MARCENAY de GUY, cette vue du Vatican au XVIIIème siècle attribué à Nicolas DELOBEL ou bien encore cette page de carnet de voyage du peintre Louis BELLANGER :



**Antoine MARCENAY de GHUY (Arnay-le-Duc
1724 – Paris 1811)**

Portrait d'homme

Plume et encre noire , lavis brun sur traits de crayon noir

10,6 x 8 cm

**Attribué à Nicolas DELOBEL
(Paris 1693 - 1763)**

Vue du Vatican

Plume et encre brune, lavis brun
sur traits de crayon noir et
rehauts de gouache blanche

12,8 x 19,3 cm

Estimation : 600/800 €



Louis BELANGER (1736 - 1816)

*Feuille d'étude recto verso : paysage
maritime, paysage avec un château*

Plume et encre noire, sur crayon noir
10,4 x 28,6 cm

Estimation : 500/600 €