

ARNAUD YVOS

Commissaire Priseur Habilité - Saint-Raphaël

V A R E N C H E R E S

VENTE DE PRESTIGE DIMANCHE 21 MARS À 14H30

Expositions publiques : Vendredi 19 mars de 15h à 18h
Samedi 20 mars de 10h à 12h et de 14h30 à 18h00 - Dimanche 21 mars de 10h à 12h



CARTEL D'APPLIQUE
signé "LENOIR à LYON".
Ép. Louis XV.
Ht. 102 cm.



Henriette Herminie GUDIN (1825 - 1876)
Vue du Bosphore. HSP SBG. 13 x 20 cm.
D'un ensemble de deux œuvres.



La course de char : GROUPE EN BRONZE
à patine brune.
Non signé.
Ht. 54 x L. 59 x P.36 cm.



Poupée **BRU** Jne R,
habits d'origine,
taille 13. Ht. 75 cm.

Edouard DROUOT (1859 - 1945)
Le chamelier.
Bronze à patine polychrome. Signé.
Ht. 53 x L.61 x P.14.5 cm.



IMPORTANT PENDULE en bronze doré et patiné représentant Enée.
1ère partie du XIXe siècle.
Ht. 78 x L. 47 cm.



Ensemble de trois œuvres en terre cuite
par **Pietro CALVI (1833 - 1884)**
① Bustes de femme et d'homme.
② Pot à tabac.



Pierre LENORDEZ (1815 - 1892)
Cheval de course.
Bronze à patine brune. Signé.
Ht 30 x L. 40 cm.



D'UN ENSEMBLE DE QUATRE BUSTES D'EMPEREURS ROMAINS en marbre polychrome et terre cuite.
D'après l'Antique Italie XXe.
Ht. 70 cm.



COMMODOE "TOMBEAU" à façade et côtés galbés en marqueterie. Estampillée **IC Saunier**.
Époque **Louis XV**. Ht. 84 x L. 124 x P. 59,5 cm.



Gustave VICHY Paris 1890
Concertiste figurant un singe. Socle renfermant le mécanisme à 3 mouvements.
Animation musicale.
Etat d'origine.
Ht. 50 x L. 35 cm.



ÉMILE GALLÉ (1846 - 1904)
Bureau de pente à décor de marqueteries florales. Signé. Ht. 97 x L. 50 x P. 40 cm.



COMMODOE RECTANGULAIRE en acajou et placage d'acajou. Style Louis XVI. Ép. XIXe s.
Ht. 89 x L. 128 x P. 58 cm.

DIMANCHE 21 MARS À 14H30 - SAINT-RAPHAEL



Mariano DE FRANCESCHI (1849 - 1896)
Scène de marché au Caire.
Aquarelle signée et située. 51 x 71 cm.



Vincent COURDOUAN (1810 - 1893)
Paysage animé en bord de côte Méditerranéenne.
HST SBG et datée 1878. 44 x 72 cm.



Jacques MAJORELLE (1886 - 1962)
Baobabs à Bougouni (Mali).
Gouache signée, située et datée 46. 76 x 88 cm.



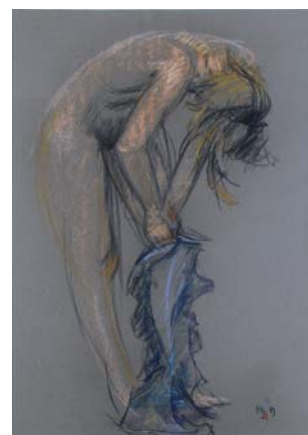
Yuri KUPER (1940) - Retour du printemps.
Acrylique sur toile sur fond photo-radiographique.
Signée et datée 95. 100 x 125 cm.
D'un ensemble de deux œuvres.



Elisée MACLET (1881 - 1962)
Le moulin de la Galette.
HST SBG. 38 x 55 cm.



Jean MESSAGIER (1920 - 1999)
5e machine à arrêter le printemps, 1976.
Gouache et technique mixte SBD et filtrée.
76 x 104 cm.



Jean HÉLION (1904 - 1987)
Femme se déshabillant. Fusain et pastel monogrammé et daté 73. 75 x 50 cm.
D'un ensemble de cinq œuvres.



Ramon ALEJANDRO (1943)
Composition, 76. Technique mixte sur toile SBG. 152 x 115 cm.
D'un ensemble de quatre œuvres.



Pierre DEVAL (1897 - 1993)
Jeune femme au châle.
Pastel SBD. 46 x 60 cm.



Étienne PARROCEL dit LE ROMAIN (Avignon 1696 - Rome 1775)
L'Assomption.
Huile sur cuivre. 38,5 x 30,5 cm.

TABLEAUX PAR :

Merio AMEGLIO - François ARNAL - Philippe ARTIAS - Simone ARTIN PICAULT - Jean René BAZAINE - André BEAUDIN - Emmanuel BELLINI - Sandor Alexander BIHARI - Alphonse BIRCK - Paul BRET - Tony CARDELLA - Auguste CHABAUD - Joseph CROZES - Bernard DAMIANO - DELDEVEZ - Pierre DEMIANOFF - DIAZ - François d'IZARNY - Jean Pierre DUBORD - Jean Michel FOLON - Charles FOUQUERAY - Alfred GODCHAUX - Anne Marie GOVIN - Camille HILAIRE - Jean KELLEUYAN-LAFON - Maurice LEAN - André MAIRE - Charles MARTIN SAUVAIGO - Jules MASURE - Gill Julien MATHEY - Pierre Eugène MONTEZIN (x 2) - Gustave Adolphe MOSSA - Roland OUDOT - Gérard PAMBOUJIAN - Bill PARKER - Louis PASTOUR - Gen PAUL - Jean-Bertrand PÉGOT-OGIER - Henri PERSON - Jacques PONS - Joseph RASKIN - Auguste RAVIER - Pierre THIRIOT - SALOMON LE TROPEZIEU (x 2) - Oskar SPIELMANN - Daniel TERNON - Pierre THIRIOT (x 3) - Henri THOMAS -

Gérard VALTIER - Roger VIEILLARD (x 4) - Sylvain VIGNY - Paul VOGLER - Ernst VOLKOFF - H.M. VOS - Roger WORMS - Marius WOULFART (x 3).

BRONZES PAR :

Dimitri CHIPARUS - Salvador DALI - Edouard DROUOT - Henri DUMAIGE - Sylvain KINSBURGER - Richard W. LANGE - Dragoljub MILOSEVIC.

OBJETS D'ART :

Bustes de Nubien et d'Oriental en marbre polychrome - Sujet en porcelaine de **MEISSEN** représentant un éléphant blanc - Paire de girandoles dans le style du XVIIIe s. - Paire de candélabres en bronze doré à 7 bras de lumière Ép. XXe s.

Bel ensemble d'argenterie massive XVIIIe et XIXe s.

CERAMIQUE : Jean MAYODON - MADOURA - Delphin MASSIER (1836-1907) - **CREIL** et **MONTEREAU** : Modèle "Service Parisien". Décor par Antoine ALBERT-RICHARD Vers 1880 - 57 pièces.

MOBILIER DES XVIIIe ET XIXe SIÈCLE :

Armoire en chêne Alsace XVIIe s. - Important buffet à deux corps en noyer, travail provincial du XIXe s. - Salon de style L. XVI Ép. XIXe s. - Bureau à gradins en acajou - Bureau plat en acajou - Bureau de pente à système coulissant - Commodes et bonheur du jour en acajou de style L. XVI Ép. XIXe s. - Console en bois doré de style L. XVI. Ép. XIXe s. - Mobilier de salon de style **BIDERMEIER** (Europe Centrale) comprenant 1 guéridon, 1 méridienne, 2 fauteuils et 2 chaises - Paire de porte-torchères en bois sculpté de style Rocaille Italie Ép. XXe s. - Etc.

TRUMEAUX - GLACES - LUMINAIRES

ART D'ASIE :

Paire de vases en cloisonné Époque **MEIJI** vers 1900 - Ensemble d'ivoires sculptés **Japonais** et **Chinois** dont certains signés du cachet rouge.



André HAMBourg (1909 - 1999)
Scène de paddock.
Technique mixte SBG et datée 62. 45 x 63 cm.



Gustave SURAND (1860 - 1937)
Tigre rugissant aux aguets.
HSC SBG. 56 x 96 cm.



Pierre AMBROGIANI (1907 - 1985)
Les écuyers. Gouache signée. 36 x 54 cm.
D'un ensemble de quatre œuvres.

EXPERTS : *Tableaux Anciens :* M. René MILLET - 4 rue Miromesnil - 75008 PARIS - Tél. 01.44.51.05.90 - *Tableaux Modernes :* M. Noé WILLER - 15 rue Miromesnil - 75008 PARIS - Tél. 01.53.43.80.90 - *Arts Décoratifs du XXe siècle :* M. Thierry ROCHE - 34, rue Plat - 69002 LYON - Tél. 04.78.37.13.21 - *Mobilier et objets d'art :* M. François LACHAUD - 32 Rue Rodier - 75009 PARIS - Tél. 06.03.23.05.14 - *Jouets :* M. CAZENAVE - 16 rue de la Grange Batelière - 75009 PARIS - Tél. 01.45.23.19.42