

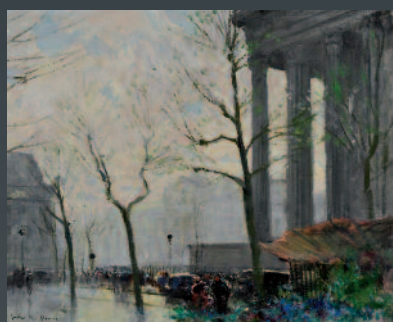
**Dimitri CHIPARUS (1886-1947) :**  
*Danseuse Egyptienne.*  
 Bronze patiné polychrome signé.  
 Socle en marbre et bronze.  
 Ht. : 73 cm.



**Alexandre NOZAL (1852-1929) :**  
*Paysage de Marée basse à DIVES.* Toile signée et datée 1917. 62 x 128 cm.



**Elie Anatole PAVIL (1873-1948) :**  
*Paris, l'Ile de la Cité.* Toile signée. 54 x 80 cm.



**Jules René HERVÉ (1887-1981) :**  
*Place de la Madeleine.* Toile signée.  
 37,5 x 46,5 cm.



**Michel JOUENNE (1933-?) :**  
*Fleurs de Jardin.* Toile signée.  
 100 x 73 cm.



**Henri Alphonse BARNOIN (1882-1940) :**  
*Retour de Pêche en Bretagne.*  
 Toile signée et datée 1911.  
 60 x 49 cm.



**AUBUSSON :** Fragment de tapisserie.  
 Epoque XVIIIe siècle.  
 240 x 150 cm.



**Odette BRUNEAU (1891-1984) :**  
*Village du Maghreb.* Toile signée.  
 50 x 62 cm.



**Ecole Hollandaise vers 1650, attribué à Charles HOOCH.**  
*Femmes au bain sur fond de ruines.* Panneau. 25 x 32 cm.

**INDEX DES ARTISTES :** BARNOIN (Henri Alphonse) - BONNETON (Germain) - BRUNEAU (Odette) - CHAMBEAULT (H) - DALI (Salvador) - DUNOYER de SEGONZAC (André) - FINI (Leonor) - FORAIN (Jean Louis) - GOBERT (Henri Toussaint) - GAGLIARDINI (Jean Gustave) - HERVÉ (Jules René) - JOUENNE (Michel) - JOURNOD (Monique) - KEULEYAN-LAFON (Jean) - KOTASZ (Károly) - LUDIN (Charles) x 4 - NATTERO (Louis) - NOZAL (Alexandre) - ORTLIEB (Fredrich) - PANON (Auguste) - PAVIL (Elie Anatole) - QUIESSE (Claude) - ROCHE (Odilon) - SALOMON LE TROPÉZIEN - SAVIGNY (Paul) - TOUSSAINT (Raphaël) - WEISBUSH (Claude).

**BRONZES par :** BITTER (Ary) - CARRIER-BELLEUSE (Albert Ernest) - CHIPARUS (Dimitri) - MOREAU (Auguste) - MOREAU (Mathurin).

**VERRERIE :** Suite de 4 carafons en Cristal de DAUM NANCY.

**ARGENTERIE :** Française et Etrangère des XVIIIe et XIXe siècles.

**MONTRES ET BIJOUX ANCIENS.**

**MOBILIER ANCIEN :** Commode arbalète et buffet en noyer Epoque LXV - Paire de fauteuils en acajou Epoque Restauration - Fauteuil bois doré Epoque LXVI - Scriban BIEDERMEIER - Tapis Etc.

Expositions : Vendredi 4 : 10/12h - 14/18h - Samedi 5 : 10/12h

Catalogue en ligne

[www.var-encheres.com](http://www.var-encheres.com) - [www.auction.fr](http://www.auction.fr) - [www.gazette-drouot.com](http://www.gazette-drouot.com)

SAMEDI 5 NOVEMBRE - SAINT-RAPHAËL - 14H30

VENTE DE PRESTIGE



Exceptionnelle sculpture par :  
**Jean-Baptiste CLÉSINGER**  
(1814-1883)

*Hélène de Troie.*

Marbre signé J. CLÉSINGER, Rome,  
daté 1865.

Provenance : collection particulière.

Ht. : 182 cm.